

ET VOUS L'ÉNERGIE ?

Ce Bâtiment est-il Performant ?

ÉCOLE PRIMAIRE
PAUL BERT

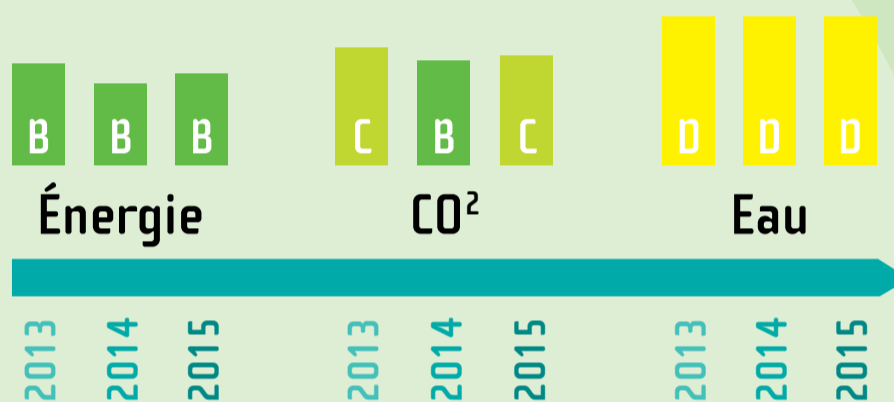


SENSIBLE AUX ÉCONOMIES D'ÉNERGIE ET AU CONFORT DE SES HABITANTS, LA VILLE A EFFECTUÉ DES AMÉLIORATIONS NOTABLES DANS CE BÂTIMENT.

Descriptif des travaux déjà réalisés

- Mise en place d'une régulation sur la chaudière existante.
- Mise en place de nouvelles menuiseries extérieures performantes.
- Remplacement de la porte d'entrée par une porte isolée et étanche.

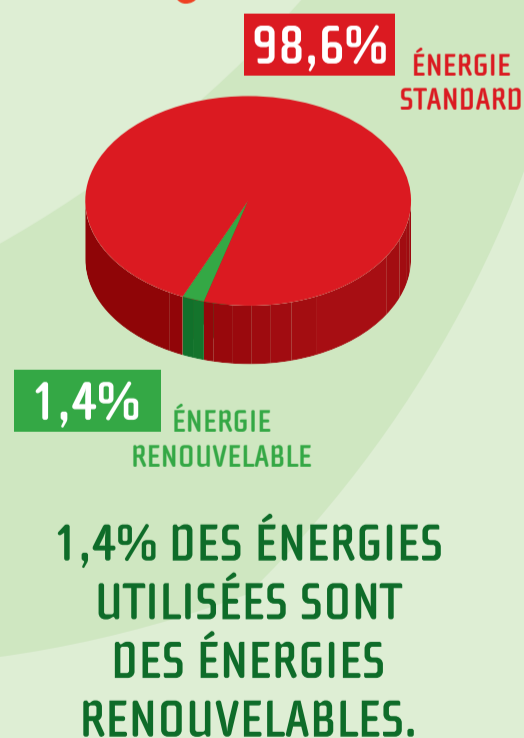
Zoom sur...



LES PERFORMANCES PEUVENT ENCORE S'AMÉLIORER GRÂCE À VOUS.
Nous avons tous un rôle à jouer !

| Données 2015 | Énergie Consommation | CO ² Émissions | Eau Consommation |
|---|---------------------------|------------------------------|------------------------------|
| <p>Économe</p> <p>A</p> <p>B</p> <p>C</p> <p>D</p> <p>E</p> <p>F</p> <p>G</p> <p>Peu économe</p> | 81 kWh/m ² /an | 16 kg/m ² /an | 3,1 m ³ /élève/an |

Énergies utilisées



AGENCE LOCALE DE L'ÉNERGIE
ET DU CLIMAT NANCY GRANDS TERRITOIRES

Guillaume LAVIER - Tél. : 09 61 44 71 77

10, Promenade Emilie du Châtelet - 54000 NANCY - Tél. : 03 83 37 25 87

info@alec-nancy.fr - www.alec-nancy.fr

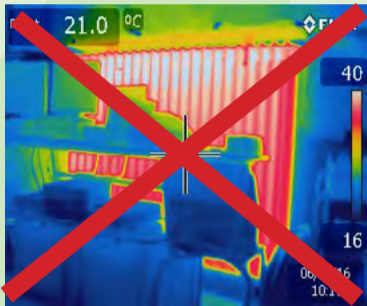
ET VOUS L'ÉNERGIE ?

Les Éco-gestes à Privilégier !

ÉCOLE PRIMAIRE
PAUL BERT



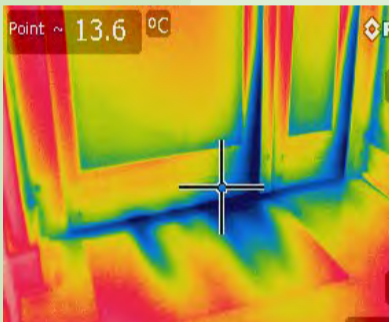
CONSEILS PERMANENTS :



Laissez la chaleur se diffuser.
Ne camouflez pas les radiateurs
par des dossiers ou du mobilier.



Fermez le robinet lorsque vous
vous savonnez les mains.
Assurez-vous que le robinet
est bien fermé en quittant
la pièce.



Calfeutrez les portes et fenêtres
si nécessaire en cas de défauts
d'étanchéité.

En revanche ne bouchez
surtout pas les grilles de
ventilation prévues à cet effet.



Adoptez le réflexe d'éteindre
les appareils électriques en
actionnant l'interrupteur des
multiprises. Ne laissez pas les
appareils en veille.

CONSEILS LORSQUE VOUS QUITTEZ LA PIÈCE :



Privilégiez la lumière naturelle.

Éteignez les lumières quand
vous quittez les pièces et
couloirs.



Attention aux fuites !
Assurez-vous que la chasse
d'eau ne coule plus en
quittant la pièce.



Pensez à toujours bien fermer
les portes en quittant une
pièce afin de garder la chaleur.

Le saviez-vous ?

Baissez la température d'1°C permet en moyenne
de réduire de 7% la facture de chauffage !

Si vous constatez une anomalie appelez :
La mairie de Malzéville
11 Rue du Général de Gaulle, 54220 Malzéville
Tél : 03 83 29 43 78